

# FARO

Circle 10	Actual	Nom	Dev
Center.x	958.280mm	958.216mm	0.064mm
Center.y	-733.963mm	-734.310mm	0.347mm
Center.z	451.054mm	451.201mm	-0.147mm
Diameter	102.573mm	102.000mm	0.573mm
Circularity	0.445mm	0.000mm	0.445mm



スタートガイド

3次元測定も3Dスキャンも

これ一台で

# 従来の測定機器における課題

世界は「測ること」に依存して動いており、何百年もの間、その時代にあった方法で行われてきました。最初に登場したノギスやマイクロメータは基本的な測定は可能ですが、より複雑な寸法や自由形状を測ることに課題が生じました。

1960年代以降、より複雑な形状を取得するために座標測定機（CMM）が使用されるようになります。しかし門型の測定機は、定盤に載るものしか測れず、プローブの動作や操作性に限界がありました。



## 門型三次元測定機

- 製品を検査室まで持ち運ぶ必要がある。
- 複雑な形状や自由形状を測定するには手間がかかる。
- 機械操作の習得に時間がかかる。
- 導入時に高額な初期費用がかかる。

## ノギスやマイクロメータなどのハンドツール

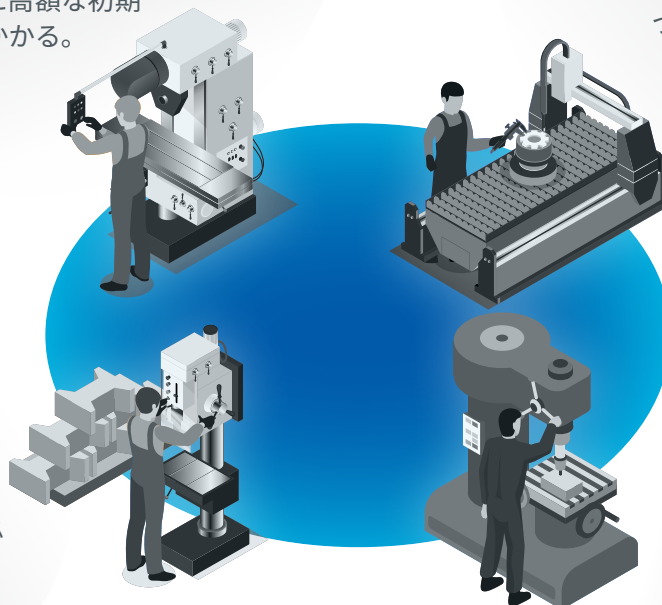
- 幾何公差が測定できない。
- 人によって結果にばらつきが生じる。

## ハンディスキャナー

- シールを貼付したり、スプレーする必要がある。

## ワイヤレス三次元測定機

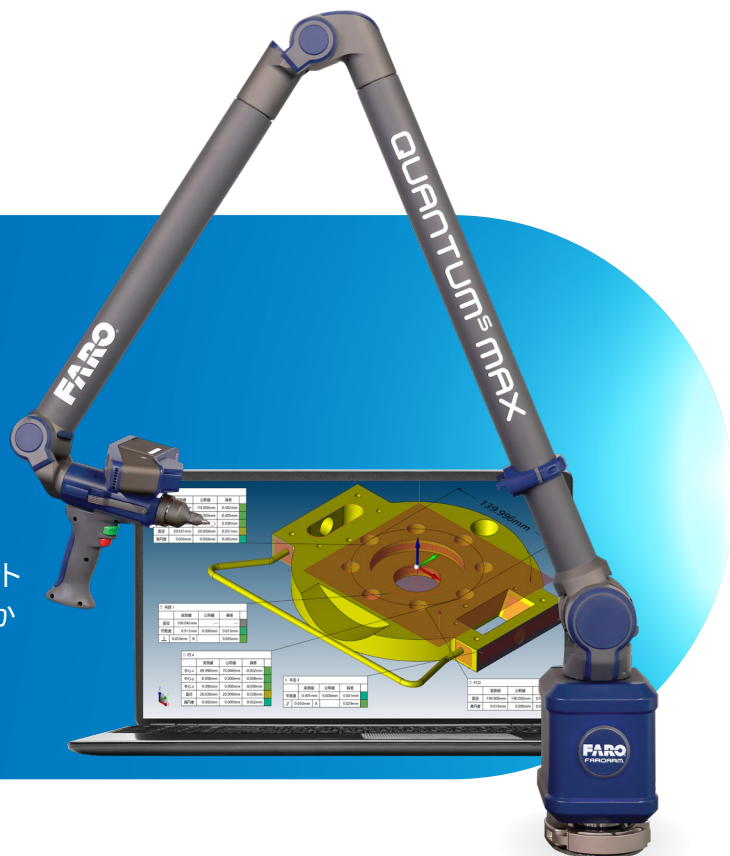
- 測定結果が環境と作業者に影響を受けやすいため、再現性が低い。



どの作業者が測定しても再現可能な正確な測定を行いたい企業にとって、従来の測定機ではこれらの課題が常に付きまとうことになります。

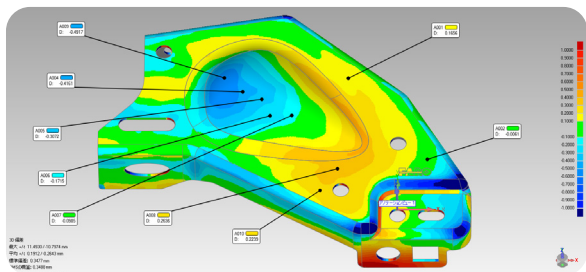
## それでは、FARO® Quantum Max ScanArm/Quantum Max FaroArm® は、何が できるのでしょうか？

精密測定により不具合を減らし、再加工や検査のボトルネックを回避します。Quantum Maxの性能を生かすことで、生産性と企業価値の向上を実現します。



### 3Dレーザースキャニング

- マスターデータとのカラーマップ比較、断面形状検証など。
- リバースエンジニアリング (CADデータ化)。



### 接触プローブによる3次元測定

- ピッチ、角度、幾何公差、座標系からの位置 (XYZ) など。

### 誰でも簡単に測定が可能

- Quantum Maxは人間の腕のように動き、複雑な形状も簡単に測定可能。

### 疲労の軽減

- カウンターバランサーにより、片手でも操作できるほど軽く、作業者の疲労を軽減。

### 様々なサイズの部品を測定可能

- Quantum Maxは最大測定範囲4.6メートルで、手のひらサイズの部品から大型部品まで測定可能。

### スキャンのためのシールやスプレーは不要

- 最新のアルゴリズムを使ったブルーレーザーにより、Quantum Max ScanArmは黒物や光沢面に対してスキャン性能が向上。

### どこでも測定が可能

- 測定器の移動、設置、操作が簡単。
- 温度センサー搭載により、環境温度を監視して補正をすることで正確な測定が可能。

### さらなる作業効率の向上

- FARO独自の8軸 (回転テーブル) を使うことで、測定器やワークを移動することなく測定できるため、時間短縮と精度向上を実現。





Circle 10	Actual	Nom	Dev
Center.x	958.280mm	958.216mm	0.064mm
Center.y	-733.963mm	-734.310mm	0.347mm
Center.z	451.054mm	451.201mm	-0.147mm
Diameter	102.573mm	102.000mm	0.573mm
Circularity	0.445mm	0.000mm	0.445mm

FARO Quantum  
Maxの詳細は、こちら  
のQRコードをスキャン



## 安心のアフターサポート

測定器の運用に合わせた最適な保守プランをご用意しています。

### 点検校正施設 (愛知県長久手市)

- ISO17025認証取得

### 保守プラン

- 点検校正、修理、および代替機貸与 (保守プランは任意加入)

### カスタマーサービス

- Eメール:  
supportjapan@faro.com
- フリーダイヤル:  
0120-922-927
- オンラインサポート:  
ja-knowledge.faro.com

### トレーニング&サポートセンター

- 本社 (愛知県)
- 関東サポートセンター (横浜)
- 関西サポートセンター (大阪)
- 九州サポートセンター (福岡)

詳細については、最寄りの販売代理店に連絡するか、[www.FARO.com](http://www.FARO.com)をご覧ください。

ファロージャパン株式会社  
〒480-1144  
愛知県長久手市熊田716

電話: 052-890-5011  
FAX番号: 052-890-5012  
Eメール: [3dm.japan@faro.com](mailto:3dm.japan@faro.com)